



**AMICA**

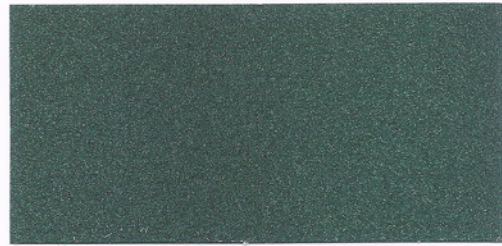
FERROMICACEO



**COLORCHIMICA**



F069  
~ GRIGIO CHIARO 300 ~



F074  
~ VERDE SCURO 605 ~



F068  
~ GRIGIO MEDIO 200 ~



F073  
~ MARRONE 600 ~



F067  
~ GRIGIO SCURO 100 ~



F072  
~ RAME 1400 ~



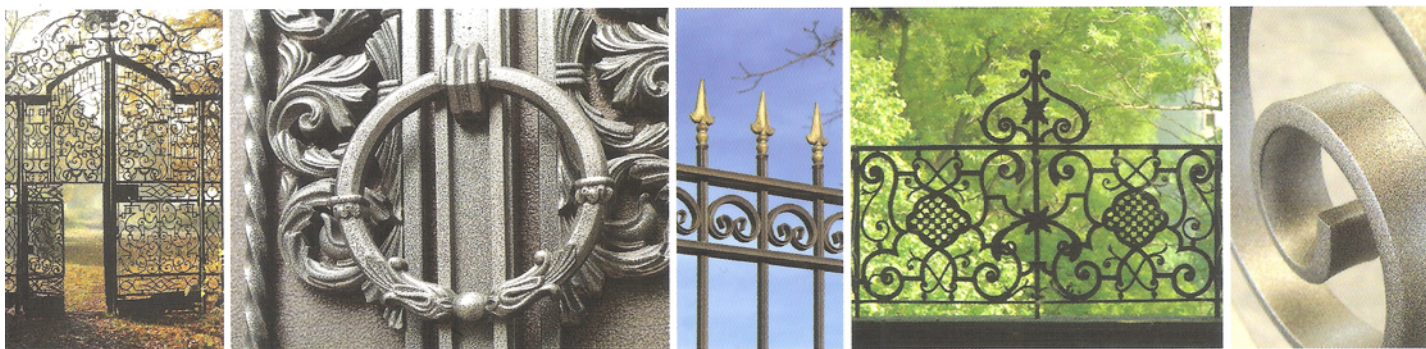
F069  
~ GRIGIO CHIARO 300 ~  
+  
VERNICE FLATTING LUCIDA



F068  
~ GRIGIO SCURO 100 ~  
+  
VERNICE FLATTING OPACA

AMICA ferromicaceo da ottimi risultati estetici se sovrapposto con Vernici Flattting lucida o opaca. Questa soluzione aumenta le prestazioni, le resistenze del film e ne consente una facile pulizia.

~ SMALTO FERROMICACEO ~ EFFETTO ANTICHIZZANTE ~ ANTICORROSIVO ~



## CARATTERISTICHE

Pittura anticorrosiva formulata con fosfato di zinco, ossido di ferromicaceo ed alluminio lamellare. Si ottengono rivestimenti dotati di eccezionali qualità protettive dalle finiture altamente decorative ad effetto antichizzato. Particolarmente indicato per la pitturazione di cancellate, infissi in ferro, recinzioni, lampioni, ecc. Non gocciola e non cola grazie alla sua consistenza tixotropica che permette inoltre di raggiungere spessori più elevati, aumentando di conseguenza la protezione. Di facile applicazione sia a pennello che a spruzzo, evita l'uso dei tradizionali fondi antiruggine. Idrorepellente e resistente agli agenti atmosferici. Garantisce una protezione di lunga durata essendo formulato per usi esterni.

## PREPARAZIONE

### SU FERRO NUOVO

Asportare con spazzola metallica eventuali tracce di ruggine e pulire con diluente nitro le macchie di unto e grasso. Applicare direttamente il ferromicaceo AMICA.

### SU FERRO GIÀ VERNICIATO

Asportare con spazzola metallica eventuali smalti in fase di distacco ed eliminare ogni traccia di ruggine. Applicare direttamente il ferromicaceo AMICA.

### SU LAMIERE ZINCATE ED ALLUMINIO

Sgrassare accuratamente ed applicare una mano di Primer Unipaint prima dell'applicazione di AMICA.

### SU LEGNO NUOVO

Carteggiare ed applicare una mano di pittura di fondo Vellutite ad essiccazione avvenuta carteggiare nuovamente e ricoprire con il ferromicaceo AMICA.

## APPLICAZIONE

AMICA può essere applicato a pennello, rullo e a spruzzo. Il prodotto è pronto all'uso eventualmente impiegare Acquaragia nella misura del 5%. Applicare sempre 2 mani, a distanza di 24 ore, per creare l'effetto barriera.

AMICA è asciutto al tatto dopo 3 ore ma la sua essiccazione completa avverrà dopo 24 ore.

Resa: 6 - 8 mq/l.

Pulire gli attrezzi con acquaragia o diluente nitro subito dopo l'uso.

Per maggiori informazioni consultare le schede tecniche e di sicurezza.



# COLORCHIMICA



AMICA è una pittura anticorrosiva specifica per il ferro ed il ferro battuto, di colore satinato metallico, particolarmente adatto per cancellate, infissi in ferro, recinzioni, lampioni e arredo urbano, scale e passamani, fontane e gazebi in ferro, sedie, tavoli da giardino e manufatti decorativi in ferro.

Si può applicare direttamente sulle superfici metalliche da decorare e proteggere, senza l'uso dei fondi, perché esplica un'azione antiruggine protettiva di lunga durata.

La sua speciale formulazione esplica:

- Effetto barriera: la particolare struttura lamellare crea degli strati paralleli all'interno del film, che ostacolano la penetrazione dell'acqua e degli agenti atmosferici.
- Effetto scudo: l'ossido di ferro micaceo e l'alluminio presenti nel prodotto impediscono alle radiazioni ultraviolette di raggiungere gli strati sottostanti, ritardando il degrado del legante.



**COLORCHIMICA S.P.A.**

VIA MEUCCI, 16 - LOC. SETTIMO, 37026 PESCÀNTINA (VR) ITALY

TEL. +39 045 676 67 88. FAX. +39 045 676 67 99

E-MAIL: [INFO@COLORCHIMICA.COM](mailto:INFO@COLORCHIMICA.COM)

[WWW.COLORCHIMICA.COM](http://WWW.COLORCHIMICA.COM)