



AMICA ZINC

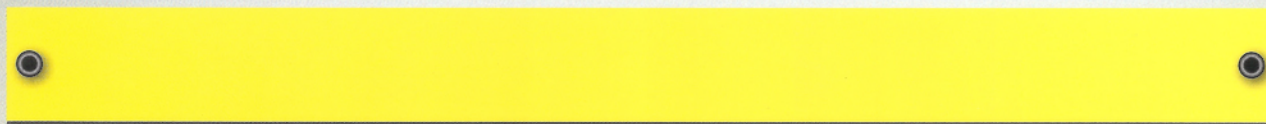
FINITURE AD ADESIONE DIRETTA SU LAMIERA
ZINCATA, ALLUMINIO, ACCIAIO, FERRO, RAME E PVC



COLORCHIMICA
INDUSTRIA VERNICI

AMICA ZINC SMALTO

Finitura protettiva anticorrosiva dall'aspetto satinato nasce per essere applicata direttamente su tutte le superfici più difficili da trattare come: lamiere zincate, leghe leggere, rame, acciaio e materie plastiche. Formulata con pigmenti stabili alla luce e speciali resine insaponificabili che garantiscono un'elevata resistenza all'esterno. Caratterizzata da ottima adesione, copertura, resistenza agli urti ed agli agenti atmosferici.



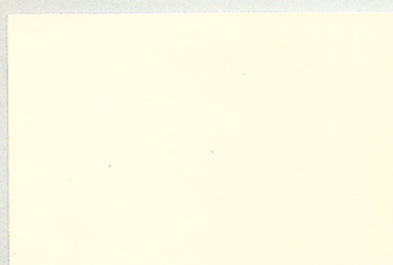
4901 BIANCO



4903 NERO



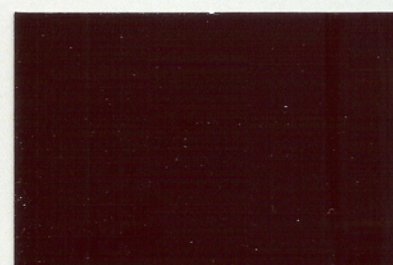
4902 ALLUMINIO



49R1013 BIANCO AVORIO
RAL 1013



49R7040 GRIGIO RAL 7040



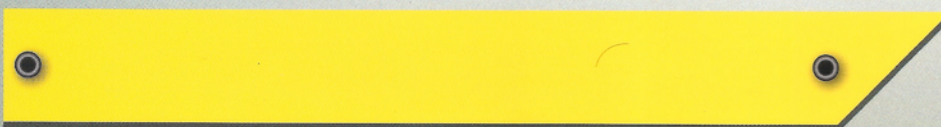
49R8017 MARRONE RAL 8017



49R6005 VERDE RAL 6005



COLORCHIMICA
INDUSTRIA VERNICI





AMICA ZINC

è una speciale finitura protettiva universale anticorrosiva formulata per essere applicata direttamente su tutte le superfici più difficili da trattare come: lamiere zincate, leghe leggere, rame, acciaio e materie plastiche. Caratterizzata da ottima adesione, copertura, resistenza agli urti ed agli agenti atmosferici. La sua particolare essiccazione, non troppo rapida, facilita le applicazioni a pennello e a rullo garantendo un'ottima distensione e dilatazione del prodotto. Disponibile sia in versione smalto satinato che in ferromicaceo.

La gamma dei colori può essere ampliata con il sistema tintometrico Mr. Mix

Preparazione: su superfici nuove carteggiare leggermente con carta abrasiva 320 e sgrassare con diluente da lavaggio. Su supporti vecchi già verniciati eliminare eventuali pitture non aderenti in fase di distacco, carteggiare con carta abrasiva 220 - 320.

Applicazione: Amica Zinc smalto può essere applicato a pennello, rullo o a spruzzo. Diluire se necessario con un 5% di diluente acrilico o universale. Mescolare accuratamente prima dell'uso. Applicare sempre due mani, intervallando di almeno 12 ore. È asciutto al tatto in 1 ora e in profondità in 24. Resa: 9 m²/l. (per mano)

Amica Zinc ferromicaceo può essere applicato a pennello, rullo o a spruzzo. Diluire con un 5 - 8% di acqua per le applicazioni a pennello o rullo o con un 15 - 20% di diluente nitro o universale per le applicazioni a spruzzo. Applicare sempre due mani fino al raggiungimento di circa 100 micron secchi, intervallando di almeno 24 ore. È asciutto al tatto in 2 - 3 ore e in profondità in 24. Resa: 9 m²/l. (per mano)
Pulire gli attrezzi con diluente subito dopo l'uso.

Per maggiori informazioni consultare le schede tecniche e di sicurezza.



COLORCHIMICA
INDUSTRIA VERNICI

37026 Pescantina (VR) Italy, Via Meucci, 16-Loc. Settimo
tel. +39 045 676 67 88; fax. +39 045 6766799
www.colorchimica.com

1980